

結構化佈線解決方案



| 目錄

ATEN 結構化佈線解決方案	I
產品認證	II

銅纜佈線產品

Cat.6A 佈線系統

- 1-1 Cat.6A U/FTP 網路線
- 1-2 Cat.6A U/FTP LED 網路跳線
- 1-3 Cat.6A S/FTP 網路跳線
- 1-4 Cat.6A 配件

Cat.6 佈線系統

- 1-7 Cat.6 UTP 網路線
 - 1-8 Cat.6 UTP LED 網路跳線
 - 1-9 Cat.6 UTP 網路跳線
 - 1-10 Cat.6 配件
-

光纜佈線產品

光纜

- 2-1 室內外共用型光纜
- 2-2 室外金屬光纜
- 2-3 室內光纜

光纖跳線

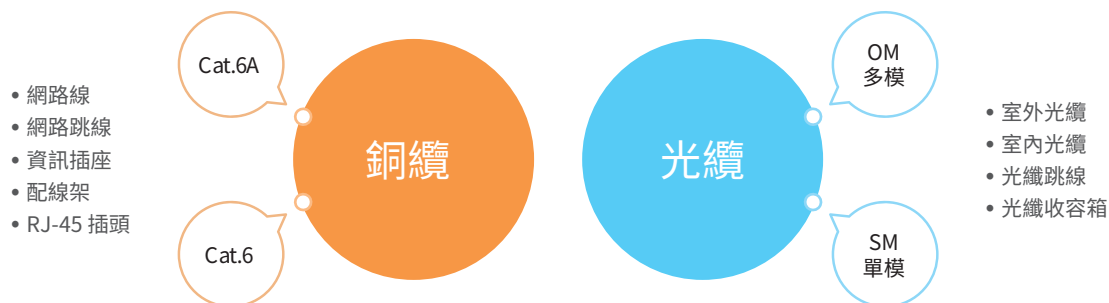
- 2-4 LED 光纖跳線
- 2-5 光纖跳線
- 2-6 MPO 光纖跳線
- 2-7 光纖尾線

光纖收容箱

- 2-8 光纖收容箱
- 2-9 光纖收容箱 (卡匣式或模組式)
- 2-11 壁掛式光纖收容箱

ATEN 結構化佈線解決方案

ATEN 結構化佈線解決方案，滿足市場主流應用。2大傳輸媒介：銅雙絞線、光纖，符合 ANSI / TIA-568.2-D 商業大樓電信佈線標準與 TIA-942-B 資料中心電信基礎設施標準等環境使用。



Cat.6A 佈線產品通過 FORCE 認證

ATEN Cat.6A 資訊插座與網路跳線經過 FORCE 認證，確保數據傳輸符合 ANSI-568.2-D 標準、供電能力符合 IEEE802.3bt 標準。

網路線等級	頻率	傳輸速度
Cat.6A	500 MHz	10 Gbps
Cat.6	250 MHz	1 Gbps
Cat.5e	100 MHz	1 Gbps

多模光纖滿足 40/100 Gbps 傳輸

ATEN多模光纖，採用美國康寧公司 (Corning Incorporated) 的 ClearCurve® 多模光纖絲，符合 ISO/IEC 11801 的 OM4 等級，支援 40/100Gbps 乙太網路傳輸。10 Gbps 傳輸速度距離最遠可達550 公尺，適合垂直建築主幹和園區型主幹。

多模類型	傳輸速度	傳輸距離	核心直徑
OM1	1 Gbps	275 M	62.5 / 125 μ m
OM2	1 Gbps	550 M	50 / 125 μ m
OM3	10 Gbps	300 M	50 / 125 μ m
OM4	10 Gbps	550 M	50 / 125 μ m

單模光纖符合國際耐彎規範

ATEN單模光纖，採用美國康寧公司 (Corning Incorporated) 的 SMF-28® Ultra OS2 (ITU-T G.657.A1) 單模光纖絲，符合國際電信聯盟 (ITU-T) 的 G.657.A1 標準，彎曲半徑小至 10mm，適合商業大樓的室內轉角以及機櫃內佈線使用。



產品認證

EC VERIFIED

品名	符合規範標準	耐燃標準	產品料號	認證
Cat.6A U / FTP 網路線 -LSZH (CCA305)	<ul style="list-style-type: none"> • ISO/IEC 11801-1:2017 (Ed. 1.0) / ISO/IEC 11801-2:2017 (Ed. 1.0) • IEC 61156-5:2020 (Ed. 3.0) • EN50173-1:2018 / EN50173-2:2018 • EN 50288-10-1:2012 • TIA-568.2-D:2018 	<ul style="list-style-type: none"> • IEC 60332-1-1:2015 (Ed. 1.1) / IEC 60332-1-2:2015 (Ed. 1.1) • IEC 60754-2:2019 (Ed. 2.1) • IEC 61034-1:2019 (Ed. 3.2) / IEC 61034-2:2019 (Ed. 3.2) • IEC 60332-3-24:2018 (Ed. 2.0) 	YSCC-AFL*-xxx * = 顏色 xxx = 線材長度	EC VERIFIED No. 2023-279
Cat.6 UTP 網路線 -PVC (CC6305)	<ul style="list-style-type: none"> • ISO/IEC 11801-1:2017 (Ed. 1.0) / ISO/IEC 11801-2:2017 (Ed. 1.0) • IEC 61156-5:2020 (Ed. 3.0) • EN50173-1:2018 • EN50173-2:2018 • EN 50288-6-1:2013 • TIA-568.2-D:2018 	<ul style="list-style-type: none"> • IEC 60332-1-1:2015 (Ed. 1.1) • IEC 60332-1-2:2015 (Ed. 1.1) 	YSCC-6UP*-xxx * = 顏色 xxx = 線材長度	EC VERIFIED No. 2023-277
Cat.6 UTP 網路線 -LSZH (CC6305)	<ul style="list-style-type: none"> • ISO/IEC 11801-1:2017 (Ed. 1.0) / ISO/IEC 11801-2:2017 (Ed. 1.0) • IEC 61156-5:2020 (Ed. 3.0) • EN50173-1:2018 / EN50173-2:2018 • EN 50288-6-1:2013 • TIA-568.2-D:2018 	<ul style="list-style-type: none"> • IEC 60332-1-1:2015 (Ed. 1.1) / IEC 60332-1-2:2015 (Ed. 1.1) • IEC 60754-2:2019 (Ed. 2.1) • IEC 61034-1:2019 (Ed. 3.2) / IEC 61034-2:2019 (Ed. 3.2) 	YSCC-6UL*-xxx * = 顏色 xxx = 線材長度	EC VERIFIED No. 2023-278
Cat.6A S/FTP 網路跳線 -LSZH (CP6AS)	<ul style="list-style-type: none"> • ISO/IEC 11801-1:2017 (Ed. 1.0) / ISO/IEC 11801-2:2017 (Ed. 1.0) • EN50173-1:2018 / EN50173-2:2018 • TIA-568.2-D:2018 • IEC 61935-2:2010 (Ed. 3.0) (transmission requirements) • IEC 60512-99-002:2022 (Ed. 2.0) (plug) 	-	YSCP-ASxy-Nzz x = 外被材質 y = 顏色 zz = 線材長度	EC VERIFIED No. 2023-246
Cat.6 UTP 網路跳線 -LSZH (CPC6U)	<ul style="list-style-type: none"> • ISO/IEC 11801-1:2017 (Ed. 1.0) / ISO/IEC 11801-2:2017 (Ed. 1.0) • EN50173-1:2018 / EN50173-2:2018 • TIA-568.2-D:2018 • IEC 61935-2:2010 (Ed. 3.0) (transmission requirements) • IEC 60512-99-002:2022 (Ed. 2.0) (plug) 	-	YSCP-6Uxy-Nzz x = 外被材質 y = 顏色 zz = 線材長度	EC VERIFIED No. 2023-245

品名	符合規範標準	耐燃標準	產品料號	認證
Cat.6A 免打線資訊插座 (CJ6A)	<ul style="list-style-type: none"> • ISO/IEC 11801-1:2017 (Ed. 1.0) / ISO/IEC 11801-2:2017 (Ed. 1.0) • IEC 60603-7-4:2020 (Ed. 2.0) • EN50173-1:2018 / EN50173-2:2018 • TIA-568.2-D:2018 • IEC 60512-99-002:2022 	—	YSCJ-AS3x-001 x = 顏色	EC VERIFIED No. 2023-230
Cat.6 24 埠配線架 (CFPP24)	<ul style="list-style-type: none"> • ISO/IEC 11801-1:2017 (Ed. 1.0) / ISO/IEC 11801-2:2017 (Ed. 1.0) • IEC 60603-7-4:2020 (Ed. 2.0) • EN50173-1:2018 / EN50173-2:2018 • TIA-568.2-D:2018 • IEC 60512-99-002:2022 	—	YSCF-6U1B-024	EC VERIFIED No. 2023-228
Cat.6 免打線資訊插座 (CJC6)	<ul style="list-style-type: none"> • ISO/IEC 11801-1:2017 (Ed. 1.0) / ISO/IEC 11801-2:2017 (Ed. 1.0) • IEC 60603-7-4:2020 (Ed. 2.0) • EN50173-1:2018 / EN50173-2:2018 • TIA-568.2-D:2018 • IEC 60512-99-002:2022 	—	YSCJ-6U3x-001 x = 顏色	EC VERIFIED No. 2023-229

UL Listed

品名	符合規範標準	產品料號	認證
資訊插座面板 (CXF)	DUXR.E533922 - Communications-, Audio / Video-,Data- and Other Signaling-circuit Accessories	YSCX-FA1W-001 / YSCX-FA2W-001 YSCX-FA3W-001 / YSCX-FA4W-001	UL Listed E533922
Cat.6 免打線資訊插座 (CJC6)		YSCJ-6U3x-001	UL Listed E533922
Cat.6A 免打線資訊插座 (CJ6A)		YSCJ-AS3x-001	UL Listed E533922
Cat.6 24埠配線架 (CFPP24)		YSCF-6U1B-024	UL Listed E533922
組合式桌上盒 (CXB)		YSCX-BA1W-001	UL Listed E533922
Cat.6A 現場製作 RJ-45插頭 (CJ6AP)		YSCJ-AS4S-001	UL Listed E533922
Cat.6現場製作 RJ-45插頭 (CJC6P)		YSCJ-6S4S-001	UL Listed E533922

銅纜佈線產品

Cat.6A 佈線系統

Cat.6A U/FTP 網路線

- 符合 ISO/IEC 11801-1:2017 (Ed. 1.0) / ISO/IEC 11801-2:2017 (Ed. 1.0) 、 IEC 61156-5:2020 (Ed. 3.0) 、 EN50173-1:2018 / EN50173-2:2018 、 EN 50288-10-1:2012 、 TIA-568.2-D:2018 標準
- 通過 EC Verified 全球品質保證認證
- 低煙無鹵 (LSZH) 外被，遇火燃燒時不致產生鹵素而形成有毒煙霧；通過 CE/CPR Class Dca 耐燃認證



產品規格

	CCA305
絞線對數	4 對 23 AWG
外被材質	耐燃 PVC 或 LSZH
遮蔽材質	0.495 mm 鍍錫銅排流線、鋁聚酯纖維絞線
線材直徑	7.47 ± 0.30 mm
線材長度	305 m

產品料號

型號	料號	外被材質	外被顏色	長度
CCA305	YSCC-AFPN-305	PVC	灰色	305 m
	YSCC-AFPL-305	PVC	藍色	305 m
	YSCC-AFLN-305	LSZH	灰色	305 m
	YSCC-AFLL-305	LSZH	藍色	305 m

Cat.6A U/FTP LED 網路跳線

- 符合 IEC 61156-5 edit 2.0、TIA-568-C.2 Cat.6A 標準
- 低煙無鹵 (LSZH) 外被，遇火燃燒時不致產生鹵素而形成有毒煙霧
- 具備 LED 燈號顯示功能，透過 LED 測試器可快速查詢線材另一端接頭的位置，節省人工查修時間



產品規格

	CP6AFL
絞線對數	4 對 26 AWG
導體類型	8 根銅導體，每根由 7 條 0.2 mm 細銅線組成
外被材質	耐燃 LSZH
接頭類型	RJ-45
線材長度	1 m / 2 m / 3 m / 5 m / 10 m / 15 m / 20 m
電器接觸材質	RJ-45 連接器：8 個磷青銅導體，鍍金 50 μ、鍍鎳 50 - 60 μ

產品料號

型號	料號	外被材質	外被顏色	長度	料號	外被材質	外被顏色	長度
CP6AFL	YSCP-AFLN-L01	LSZH	灰色	1 m	YSCP-AFLL-L01	LSZH	藍色	1 m
	YSCP-AFLN-L02	LSZH	灰色	2 m	YSCP-AFLL-L02	LSZH	藍色	2 m
	YSCP-AFLN-L03	LSZH	灰色	3 m	YSCP-AFLL-L03	LSZH	藍色	3 m
	YSCP-AFLN-L05	LSZH	灰色	5 m	YSCP-AFLL-L05	LSZH	藍色	5 m
	YSCP-AFLN-L10	LSZH	灰色	10 m	YSCP-AFLL-L10	LSZH	藍色	10 m
	YSCP-AFLN-L15	LSZH	灰色	15 m	YSCP-AFLL-L15	LSZH	藍色	15 m
	YSCP-AFLN-L20	LSZH	灰色	20 m	YSCP-AFLL-L20	LSZH	藍色	20 m

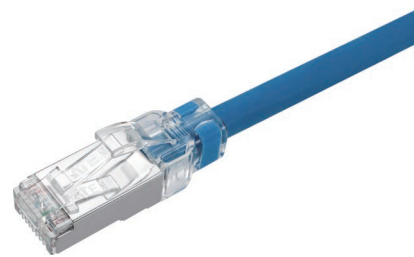
* MPQ = 1 * 如需其它顏色的 Cat.6A U/FTP LED 網路跳線，請與我們連絡。

選購配件

	名稱	料號	MPQ
	LED 測試器	YSFX-T00B-001	MPQ = 1

Cat.6A S/FTP 網路跳線

- 符合 ISO/IEC 11801-1:2017 (Ed. 1.0) / ISO/IEC 11801-2:2017 (Ed. 1.0) 、
EN50173-1:2018 / EN50173-2:2018 、TIA-568.2-D:2018 、
IEC 61935-2:2010 (Ed. 3.0) (transmission requirements) 、
IEC 60512-99-002:2022 (Ed. 2.0) (plug) 標準
- 低煙無鹵 (LSZH) 外被，遇火燃燒時不致產生鹵素而形成有毒煙霧
- 通過 EC Verified (FORCE) 全球品質保證認證
- 可選購其它色片顏色自行更換，以利透過色片顏色管理連接網路設備的種類



產品規格

	CP6AS
絞線對數	4 對 26 AWG
導體類型	8 根銅導體，每根由 7 條 0.2 mm 細銅線組成
外被材質	耐燃 PVC 或 LSZH
接頭類型	RJ-45
線材長度	1 m / 2 m / 3 m / 5 m / 10 m / 15 m / 20 m
電器接觸材質	RJ-45 連接器：8 個磷青銅導體，鍍金 50 μ、鍍銀 50 - 60 μ
其它材質	色片：PC (UL 94V-2)

產品料號

型號	料號	外被材質	外被顏色	長度	料號	外被材質	外被顏色	長度
CP6AS	YSCP-ASLN-N01	LSZH	灰色	1 m	YSCP-ASPN-N01	PVC	灰色	1 m
	YSCP-ASLN-N02	LSZH	灰色	2 m	YSCP-ASPN-N02	PVC	灰色	2 m
	YSCP-ASLN-N03	LSZH	灰色	3 m	YSCP-ASPN-N03	PVC	灰色	3 m
	YSCP-ASLN-N05	LSZH	灰色	5 m	YSCP-ASPN-N05	PVC	灰色	5 m
	YSCP-ASLN-N10	LSZH	灰色	10 m	YSCP-ASPN-N10	PVC	灰色	10 m
	YSCP-ASLN-N15	LSZH	灰色	15 m	YSCP-ASPN-N15	PVC	灰色	15 m
	YSCP-ASLN-N20	LSZH	灰色	20 m	YSCP-ASPN-N20	PVC	灰色	20 m
	YSCP-ASLL-N01	LSZH	藍色	1 m	YSCP-ASPL-N01	PVC	藍色	1 m
	YSCP-ASLL-N02	LSZH	藍色	2 m	YSCP-ASPL-N02	PVC	藍色	2 m
	YSCP-ASLL-N03	LSZH	藍色	3 m	YSCP-ASPL-N03	PVC	藍色	3 m
	YSCP-ASLL-N05	LSZH	藍色	5 m	YSCP-ASPL-N05	PVC	藍色	5 m
	YSCP-ASLL-N10	LSZH	藍色	10 m	YSCP-ASPL-N10	PVC	藍色	10 m
	YSCP-ASLL-N15	LSZH	藍色	15 m	YSCP-ASPL-N15	PVC	藍色	15 m
	YSCP-ASLL-N20	LSZH	藍色	20 m	YSCP-ASPL-N20	PVC	藍色	20 m

* MPQ = 1 * 如需其它顏色的 Cat.6A S/FTP 網路跳線，請與我們連絡。

選購配件

	名稱	料號	MPQ		名稱	料號	MPQ
	色片-藍色	YSCX-CP0L-001	MPQ = 50 個/袋		色片-紅色	YSCX-CP0R-001	MPQ = 50 個/袋
	色片-綠色	YSCX-CP0G-001	MPQ = 50 個/袋		色片-橘色	YSCX-CP0C-001	MPQ = 50 個/袋
	色片-黃色	YSCX-CP0Y-001	MPQ = 50 個/袋		色片-黑色	YSCX-CP0B-001	MPQ = 50 個/袋

Cat.6A 配件

Cat.6A 免打線資訊插座

- 符合 ISO/IEC 11801-1:2017 (Ed. 1.0) / ISO/IEC 11801-2:2017 (Ed. 1.0) 、
IEC 60603-7-4:2020 (Ed. 2.0) 、EN50173-1:2018 / EN50173-2:2018 、
TIA-568.2-D:2018 、IEC 60512-99-002:2022 標準
- 通過 UL Listed 安全認證、EC Verified 全球品質保證認證
- 含防塵蓋，可防止落塵汙染而影響傳輸效能



產品規格

	CJ6A
導體直徑	22 - 24 AWG
接頭類型	Modular Jack
材質	<ul style="list-style-type: none">• 鍍銀合金支架• 鋅合金鍍銀外殼• PC + ABS (UL94V-0) 插座彈片• PC (UL94V-0) IDC 塑料 & 接觸點支架
插座顏色	銀色
電器接觸材質	<ul style="list-style-type: none">• 插座接觸點：磷青銅鍍金 50 μin，鍍銀 80 μ• IDC 接觸點：磷青銅 C5191，t = 0.4 mm 電鍍銀 100 μ

產品料號

型號	料號	插座顏色	防塵蓋顏色
CJ6A	YSCJ-AS3W-001	銀色	白色
	YSCJ-AS3L-001	銀色	藍色
	YSCJ-AS3G-001	銀色	綠色
	YSCJ-AS3Y-001	銀色	黃色
	YSCJ-AS3R-001	銀色	紅色
	YSCJ-AS3C-001	銀色	橘色
	YSCJ-AS3B-001	銀色	黑色

* MPQ = 24

1U 24 埠空白配線架

- 方便管理 Cat.6A、Cat.6 網路線材
- 搭配 24 個資訊插座使用



產品規格

	CFBP24
顏色	黑色
材質	SPCC
埠數	1U 24 埠
插座類型	RJ-45 (UTP / FTP / STP)
溫度	<ul style="list-style-type: none">• 操作溫度：-10 - 60°C• 儲存溫度：-40 - 68°C
濕度	10% - 90% RH (無凝結)

產品料號

型號	料號	類型
CFBP24	YSCF-021B-024	標準型
	YSCF-221B-024	角型

* MPQ = 1

Cat.6A 現場製作 RJ-45 插頭

- 安裝方便且滿足 Cat. 6A 效能
- 符合 ANSI/TIA-568.2-D、ISO/IEC 11801 2nd Edition、IEC 60603-7 標準
- 通過UL Listed 安全認證



產品規格

	CJ6AP
導體直徑	22 - 26 AWG
線材直徑	6.5 mm - 8.5 mm
接頭類型	RJ-45
材質	<ul style="list-style-type: none">• 遮蔽接觸點：鎳銀合金• 插頭外殼：鋅合金鍍鎳• IDC 塑料 & 接觸點支架：PC (UL94V-0)• 插頭接觸點：磷青銅鍍金 50μ• IDC 端子：磷青銅鍍鎳
插座顏色	銀色
輸入對輸出 DC 電阻	Max. 200 mΩ、Max. 100 mΩ (遮蔽部分)

產品料號

型號	料號	插頭顏色
CJ6AP	YSCJ-AS4S-001	銀色

* MPQ = 12

Cat.6 佈線系統

Cat.6 UTP 網路線

- 符合 ISO/IEC 11801-1:2017 (Ed. 1.0) / ISO/IEC 11801-2:2017 (Ed. 1.0) 、 IEC 61156-5:2020 (Ed. 3.0) 、 EN50173-1:2018 、 EN50173-2:2018 、 EN 50288-6-1:2013 、 TIA-568.2-D:2018 標準
- 通過 EC Verified 全球品質保證認證
- PVC 外被通過 CE/CPR Class Eca 耐燃認證、低煙無鹵 (LSZH) 外被通過 CE/CPR Class Dca 耐燃認證



產品規格

	CC6305
絞線對數	4 對 23 AWG
外被材質	耐燃 PVC 或 LSZH
中央分隔線	PE
線材直徑	6.1 ± 0.30 mm
線材長度	305 m

產品料號

型號	料號	外被材質	外被顏色	長度
CC6305	YSCC-6UP2-305	PVC	淺灰色	305 m
	YSCC-6UP1-305	PVC	淺藍色	305 m
	YSCC-6UL2-305	LSZH	淺灰色	305 m
	YSCC-6UL1-305	LSZH	淺藍色	305 m

Cat.6 UTP LED 網路跳線

- 符合 IEC 61156-5 edit 2.0、TIA-568-C.2 Cat.6A 標準
- 低煙無鹵 (LSZH) 外被，遇火燃燒時不致產生鹵素而形成有毒煙霧
- 具備 LED 燈號顯示功能，透過 LED 測試器可快速查詢線材另一端接頭的位置，節省人工查修時間



產品規格

	CPC6UL
絞線對數	4 對 24 AWG
導體類型	8 根銅導體，每根由 7 條 0.2 mm 細銅線組成
外被材質	耐燃 LSZH
接頭類型	RJ-45
線材長度	1 m / 2 m / 3 m / 5 m / 10 m / 15 m / 20 m
電器接觸材質	RJ-45 連接器：8 個磷青銅導體，鍍金 50 μ、鍍鎳 50 - 60 μ

產品料號

型號	料號	外被材質	外被顏色	長度	料號	外被材質	外被顏色	長度
CPC6UL	YSCP-6UL2-L01	LSZH	淺灰色	1 m	YSCP-6UL1-L01	LSZH	淺藍色	1 m
	YSCP-6UL2-L02	LSZH	淺灰色	2 m	YSCP-6UL1-L02	LSZH	淺藍色	2 m
	YSCP-6UL2-L03	LSZH	淺灰色	3 m	YSCP-6UL1-L03	LSZH	淺藍色	3 m
	YSCP-6UL2-L05	LSZH	淺灰色	5 m	YSCP-6UL1-L05	LSZH	淺藍色	5 m
	YSCP-6UL2-L10	LSZH	淺灰色	10 m	YSCP-6UL1-L10	LSZH	淺藍色	10 m
	YSCP-6UL2-L15	LSZH	淺灰色	15 m	YSCP-6UL1-L15	LSZH	淺藍色	15 m
	YSCP-6UL2-L20	LSZH	淺灰色	20 m	YSCP-6UL1-L20	LSZH	淺藍色	20 m

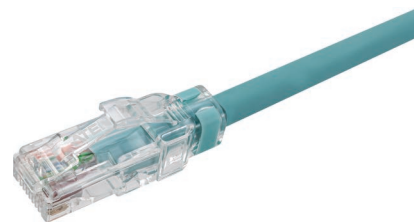
* MPQ = 1 * 如需其它顏色的 Cat.6 UTP LED 網路跳線，請與我們連絡。

選購配件

	名稱	料號	MPQ
	LED 測試器	YSFX-T00B-001	MPQ = 1

Cat.6 UTP 網路跳線

- 符合ISO/IEC 11801-1:2017 (Ed. 1.0) / ISO/IEC 11801-2:2017 (Ed. 1.0)、EN50173-1:2018 / EN50173-2:2018、TIA-568.2-D:2018、IEC 61935-2:2010 (Ed. 3.0) (transmission requirements)、IEC 60512-99-002:2022 (Ed. 2.0) (plug) 標準
- 低煙無鹵 (LSZH) 外被，遇火燃燒時不致產生鹵素而形成有毒煙霧
- 通過 EC Verified (FORCE) 全球品質保證認證
- 可選購其它色片顏色自行更換，以利透過色片顏色管理連接網路設備的種類



產品規格

	CPC6U
絞線對數	4 對 24 AWG
導體類型	8 根銅導體，每根由 7 條 0.2 mm 細銅線組成
外被材質	耐燃 PVC 或 LSZH
接頭類型	RJ-45
線材長度	1 m / 2 m / 3 m / 5 m / 10 m / 15 m / 20 m
電器接觸材質	RJ-45 連接器：8 個磷青銅導體，鍍金 50 μ、鍍銀 50 - 60 μ
其它材質	色片：PC (UL 94V-2)

產品料號

型號	料號	外被材質	外被顏色	長度	料號	外被材質	外被顏色	長度
CPC6U	YSCP-6UL2-N01	LSZH	淺灰色	1 m	YSCP-6UP2-N01	PVC	淺灰色	1 m
	YSCP-6UL2-N02	LSZH	淺灰色	2 m	YSCP-6UP2-N02	PVC	淺灰色	2 m
	YSCP-6UL2-N03	LSZH	淺灰色	3 m	YSCP-6UP2-N03	PVC	淺灰色	3 m
	YSCP-6UL2-N05	LSZH	淺灰色	5 m	YSCP-6UP2-N05	PVC	淺灰色	5 m
	YSCP-6UL2-N10	LSZH	淺灰色	10 m	YSCP-6UP2-N10	PVC	淺灰色	10 m
	YSCP-6UL2-N15	LSZH	淺灰色	15 m	YSCP-6UP2-N15	PVC	淺灰色	15 m
	YSCP-6UL2-N20	LSZH	淺灰色	20 m	YSCP-6UP2-N20	PVC	淺灰色	20 m
	YSCP-6UL1-N01	LSZH	淺藍色	1 m	YSCP-6UP1-N01	PVC	淺藍色	1 m
	YSCP-6UL1-N02	LSZH	淺藍色	2 m	YSCP-6UP1-N02	PVC	淺藍色	2 m
	YSCP-6UL1-N03	LSZH	淺藍色	3 m	YSCP-6UP1-N03	PVC	淺藍色	3 m
	YSCP-6UL1-N05	LSZH	淺藍色	5 m	YSCP-6UP1-N05	PVC	淺藍色	5 m
	YSCP-6UL1-N10	LSZH	淺藍色	10 m	YSCP-6UP1-N10	PVC	淺藍色	10 m
	YSCP-6UL1-N15	LSZH	淺藍色	15 m	YSCP-6UP1-N15	PVC	淺藍色	15 m
	YSCP-6UL1-N20	LSZH	淺藍色	20 m	YSCP-6UP1-N20	PVC	淺藍色	20 m

* MPQ = 1 * 如需其它顏色的Cat.6 UTP網路跳線，請與我們連絡。

選購配件

	名稱	料號	MPQ		名稱	料號	MPQ
	色片-藍色	YSCX-CP0L-001	MPQ = 50 個/袋		色片-紅色	YSCX-CP0R-001	MPQ = 50 個/袋
	色片-綠色	YSCX-CP0G-001	MPQ = 50 個/袋		色片-橘色	YSCX-CP0C-001	MPQ = 50 個/袋
	色片-黃色	YSCX-CP0Y-001	MPQ = 50 個/袋		色片-黑色	YSCX-CP0B-001	MPQ = 50 個/袋

Cat.6 免打線資訊插座

- 符合 ISO/IEC 11801-1:2017 (Ed. 1.0) / ISO/IEC 11801-2:2017 (Ed. 1.0)、IEC 60603-7-4:2020 (Ed. 2.0)、EN50173-1:2018 / EN50173-2:2018、TIA-568.2-D:2018、IEC 60512-99-002:2022 標準
- 通過 UL Listed 安全認證、EC Verified 全球品質保證認證
- 含防塵蓋，可防止落塵汙染而影響傳輸效能



產品規格

	CJC6
導體直徑	22 - 24 AWG
接頭類型	Modular Jack
材質	<ul style="list-style-type: none"> • 插座主體 / 後端夾片 / 防塵蓋 / IDC 塑料：PC (UL 94V-0) • 彈簧：SUS 304 • 插座彈片：PC + ABS (UL94V-0)
插座顏色	白色
電器接觸材質	<ul style="list-style-type: none"> • 插座接觸點：磷青銅鍍金 50 μ • IDC 端子：磷青銅鍍鎳與鍍錫

產品料號

型號	料號	插座顏色	防塵蓋顏色
CJC6	YSCJ-6U3W-001	白色	白色
	YSCJ-6U3L-001	白色	藍色
	YSCJ-6U3G-001	白色	綠色
	YSCJ-6U3Y-001	白色	黃色
	YSCJ-6U3R-001	白色	紅色
	YSCJ-6U3C-001	白色	橘色
	YSCJ-6U3B-001	白色	黑色

* MPQ = 24

1U 24 埠空白配線架

- 方便管理 Cat.6A、Cat.6 網路線材
- 搭配 24 個資訊插座使用



產品規格

	CFBP24
顏色	黑色
材質	SPCC
埠數	1U 24 埠
插座類型	RJ-45 (UTP / FTP / STP)
溫度	<ul style="list-style-type: none">• 操作溫度：-10 - 60°C• 儲存溫度：-40 - 68°C
濕度	10% - 90% RH (無凝結)

產品料號

型號	料號	類型
CFBP24	YSCF-021B-024	標準型
	YSCF-221B-024	角型

* MPQ = 1

Cat.6 24 埠配線架

- 符合 ISO/IEC 11801-1:2017 (Ed. 1.0) / ISO/IEC 11801-2:2017 (Ed. 1.0) 、 IEC 60603-7-4:2020 (Ed. 2.0) 、 EN50173-1:2018 / EN50173-2:2018 、 TIA-568.2-D:2018 、 IEC 60512-99-002:2022 標準
- 符合 T568A 和 T568B 接線標準
- 通過 UL Listed 安全認證、EC Verified 全球品質保證認證 (4PPoE up to 2A per Conductor)



產品規格

	CFPP24
導體直徑	22 - 24 AWG
接頭類型	RJ-45 × 24個
材質	<ul style="list-style-type: none">• 主體與後方支撐線架：SPCC• 端子台外框：ABS (UL94V-0)• 插座接觸點：磷青銅鍍金 50 μ<ul style="list-style-type: none">• IDC 塑料：PC (UL94V-0)• IDC 接觸點：磷青銅鍍銀底層• 後方支撐架：Nylon + GF (UL94V-0)• 螺絲：十字槽平頭 3 x 8TP 黑色
顏色	黑色
輸入對輸出 DC 電阻	Max. 200 mΩ

產品料號

型號	料號	顏色
CFPP24	YSCF-6U1B-024	黑色

* MPQ = 1

Cat.6 現場製作 RJ-45 插頭

- 安裝方便並滿足 Cat. 6 效能
- 符合 ANSI/TIA-568.2-D、ISO/IEC 11801 2nd Edition、IEC 60603-7 標準
- 通過 UL Listed 安全認證



產品規格

	CJC6P
導體直徑	22 - 26 AWG
線材直徑	6.5 mm - 8.5 mm
接頭類型	RJ-45
材質	<ul style="list-style-type: none">• 遮蔽接觸點：鎳銀合金• 插頭外殼：鋅合金鍍鎳• IDC 塑料 & 接觸點支架：PC (UL94V-0)• 插頭接觸點：磷青銅鍍金 50μ• IDC 端子：磷青銅錫鍍鎳
插座顏色	銀色
輸入對輸出 DC 電阻	Max. 200 mΩ、Max. 100 mΩ (遮蔽部分)

產品料號

型號	料號	插頭顏色
CJC6P	YSCJ-6S4S-001	銀色

* MPQ = 12

資訊插座面板

- 可固定於牆壁或辦公室隔板，安裝網路線
- 通過 UL Listed 安全認證



產品規格

	CXF
顏色	白色
插座類型	資訊插座
材質	高強度 ABS 熱塑性塑料 (UL94V-0)
尺寸	70 x 114 x 9.75 mm (寬 x 高 x 深)

產品料號

型號	料號	規格
CXF	YSCX-FA1W-001	1 埠
	YSCX-FA2W-001	2 埠
	YSCX-FA3W-001	3 埠
	YSCX-FA4W-001	4 埠

* MPQ = 20

組合式桌上盒

- 可多個桌上盒相互組合
- 通過 UL Listed 安全認證



產品規格

	CXB
顏色	白色
插座類型	資訊插座
材質	高強度 ABS 熱塑性塑料 (UL94V-0)
尺寸	32.2 x 37 x 65.1 mm (寬 x 高 x 深)

產品料號

型號	料號	規格
CXB	YSCX-BA1W-001	1 埠

* MPQ = 20

1U / 2U 理線架

- 方便收納網路線
- 適合安裝在19" 機櫃上
- 附前蓋板



產品規格

	CFCM12
顏色	黑色
材質	<ul style="list-style-type: none">• 底座：SPCC• 前蓋板：AL6061• 線環與扣件：PC / ABS
出線口	12 個
尺寸	<ul style="list-style-type: none">• 1U：482 x 43.9 x 100 mm (寬 x 高 x 深)• 2U：482 x 88 x 100 mm (寬 x 高 x 深)

產品料號

型號	料號	規格
CFCM12	YSCF-111B-000	1U
	YSCF-112B-000	2U

* MPQ = 1

光纜佈線產品

光纜

室內外共用型光纜

- 光纖內拉力保護層使用 Kevlar® Aramid fiber 芳綸纖維，耐用性佳
- 低煙無鹵 (LSZH) 外被，遇火燃燒時不致產生鹵素而形成有毒煙霧
- 單模光纖絲 SMF-28® Ultra OS2；多模光纖絲 ClearCurve® OM3 & OM4



產品規格

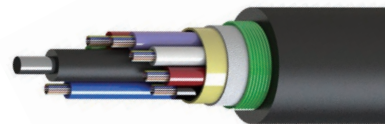
	FC2	
光纖芯數	12C、24C	
光纖芯尺寸	• OM3 & OM4：50/125 μm • OS2：8.2/125 μm • 緩衝層：250 μm ± 5 mm	
線材外徑	12C 套管：1.6 ± 0.1 mm / 外被：3.0 ± 0.1 mm	24C 套管：2.0 ± 0.1 mm / 外被：3.5 ± 0.1 mm
線材外被	耐燃LSZH	
安裝時的最大負載	200 kgf (安裝時) / 60 kgf (操作時)	
最小彎曲半徑	線材直徑 × 20倍 (安裝時) / 線材直徑 × 10倍 (安裝後)	
外被顏色	黑色 (抗 UV)	

產品料號

型號	料號	光纖類型	光纖芯數	外被材質	外被顏色
FC2	YSFC-24LB-112	OS2 G.657.A1	12C	LSZH	黑色
	YSFC-24LB-124	OS2 G.657.A1	24C	LSZH	黑色
	YSFC-24LB-412	OM4	12C	LSZH	黑色
	YSFC-24LB-424	OM4	24C	LSZH	黑色

* Kevlar® 為美商杜邦公司 (DuPont) 註冊商標。

- 耐磨鎧裝光纜、外被防水抗張
- 光纖內拉力保護層使用 Kevlar® Aramid fiber 芳綸纖維，耐用性佳
- 單模光纖絲 SMF-28® Ultra OS2；多模光纖絲 ClearCurve® OM3 & OM4



產品規格

	FCM		
光纖芯數	12C、24C、48C、96C		
光纖芯尺寸	OS2：8.2 / 125 μm		
線材外徑	12C / 24C：11.0 ± 0.3 mm	48C：14.8 ± 0.3 mm	96C：15.1 ± 0.3 mm
線材外被	HDPE		
安裝時的最大負載	≤ 3000		
最小彎曲半徑	> 10 倍線材直徑		
外被顏色	黑色 (抗 UV、耐磨、耐酸鹼)		

產品料號

型號	料號	光纖類型	光纖芯數	外被材質	外被顏色
FCM	YSFC-32HB-912	OS2	12C	HDPE	黑色
	YSFC-32HB-924	OS2	24C	HDPE	黑色
	YSFC-32HB-948	OS2	48C	HDPE	黑色
	YSFC-32HB-996	OS2	96C	HDPE	黑色

* Kevlar® 為美商杜邦公司 (DuPont) 註冊商標。

- 光纖內拉力保護層使用 Kevlar® Aramid fiber 芳綸纖維，線材耐用性佳
- 低煙無鹵 (LSZH) 外被，遇火燃燒時不致產生鹵素而形成有毒煙霧
- 單模光纖絲 SMF-28® Ultra OS2；多模光纖絲 ClearCurve® OM3 & OM4



產品規格

	FC1
光纖芯數	8C、12C、24C
光纖芯尺寸	<ul style="list-style-type: none"> • OM3 & OM4：50/125 μm • OS2：8.2/125 μm • 緩衝層：250 μm ± 5 mm
線材外徑	3.0 ± 0.1 mm
線材外被	耐燃LSZH
安裝時的最大負載	<ul style="list-style-type: none"> • 8C & 12C：66 kgf • 24C：132 kgf
最小彎曲半徑	線材直徑 × 20倍 (安裝時) / 線材直徑 × 10倍 (安裝後)
外被顏色	<ul style="list-style-type: none"> • SM：黃色 • OM3：水色 • OM4：紫色

產品料號

型號	料號	光纖類型	光纖芯數	外被材質	外被顏色
FC1	YSFC-11LY-108	OS2 G.657.A1	8C	LSZH	黃色
	YSFC-11LY-112	OS2 G.657.A1	12C	LSZH	黃色
	YSFC-11LY-124	OS2 G.657.A1	24C	LSZH	黃色
	YSFC-11LA-308	OM3	8C	LSZH	水色
	YSFC-11LA-312	OM3	12C	LSZH	水色
	YSFC-11LA-324	OM3	24C	LSZH	水色
	YSFC-11LV-408	OM4	8C	LSZH	紫色
	YSFC-11LV-412	OM4	12C	LSZH	紫色
	YSFC-11LV-424	OM4	24C	LSZH	紫色

* Kevlar® 為美商杜邦公司 (DuPont) 註冊商標。

LED 光纖跳線

- AB 線位可以轉換
- 低煙無鹵 (LSZH) 外被，遇火燃燒時不致產生鹵素而形成有毒煙霧
- 具備 LED 燈號顯示功能，透過 LED 測試器可快速查詢線材另一端接頭的位置，節省人工查修時間



產品規格

	FPLCL
光纖芯數	2 芯
接頭類型	LC (塑膠本體與陶瓷套圈；氧化鋁)
線材外徑	2.0 mm
線材外被	耐燃 LSZH
線材長度	1 m / 2 m / 3 m / 5 m
光纖類型	<ul style="list-style-type: none"> • 單模 Corning SMF-28® G.657.A2 LBL 2mm (外被黃色) • 多模 Corning ClearCurve® OM3 2mm (外被水色) • 多模 Corning ClearCurve® OM4 2mm (外被紫色)

* SMF-28®、ClearCurve® 為美商康寧公司 (Corning Incorporated) 註冊商標。

產品料號 (線材接頭有LED)

型號	料號	光纖類型	外被材質	外被顏色	長度
FPLCL	YSFP-S2LY-L01	SM	LSZH	黃色	1 m
	YSFP-S2LY-L02	SM	LSZH	黃色	2 m
	YSFP-S2LY-L03	SM	LSZH	黃色	3 m
	YSFP-S2LY-L05	SM	LSZH	黃色	5 m
	YSFP-M3LA-L01	OM3	LSZH	水色	1 m
	YSFP-M3LA-L02	OM3	LSZH	水色	2 m
	YSFP-M3LA-L03	OM3	LSZH	水色	3 m
	YSFP-M3LA-L05	OM3	LSZH	水色	5 m
	YSFP-M4LV-L01	OM4	LSZH	紫色	1 m
	YSFP-M4LV-L02	OM4	LSZH	紫色	2 m
	YSFP-M4LV-L03	OM4	LSZH	紫色	3 m
	YSFP-M4LV-L05	OM4	LSZH	紫色	5 m

* MPQ = 1

產品料號 (線材接頭無LED)

型號	料號	光纖類型	外被材質	外被顏色	長度
FPLC	YSFP-S2LY-201	SM	LSZH	黃色	1 m
	YSFP-S2LY-202	SM	LSZH	黃色	2 m
	YSFP-S2LY-203	SM	LSZH	黃色	3 m
	YSFP-S2LY-205	SM	LSZH	黃色	5 m
	YSFP-M3LA-201	OM3	LSZH	水色	1 m
	YSFP-M3LA-202	OM3	LSZH	水色	2 m
	YSFP-M3LA-203	OM3	LSZH	水色	3 m
	YSFP-M3LA-205	OM3	LSZH	水色	5 m
	YSFP-M4LV-201	OM4	LSZH	紫色	1 m
	YSFP-M4LV-202	OM4	LSZH	紫色	2 m
	YSFP-M4LV-203	OM4	LSZH	紫色	3 m
	YSFP-M4LV-205	OM4	LSZH	紫色	5 m

* MPQ = 1 * 如需其它长度的光纖跳線，請與我們連絡。

選購配件

	名稱	料號	MPQ
	LED 測試器	YSFX-T00B-001	MPQ = 1

- 低煙無鹵 (LSZH) 外被，遇火燃燒時不致產生鹵素而形成有毒煙霧



產品規格

	FPMP
光纖芯數	12芯
接頭類型	MPO (Female to Female)
線材外徑	3.0 mm
線材外被	耐燃 LSZH
線材長度	5 m / 10 m / 15 m / 20 m
光纖類型	<ul style="list-style-type: none"> • 單模 Corning SMF-28® G.657.A2 LBL 2mm (外被黃色) • 多模 Corning ClearCurve® OM3 2mm (外被水色) • 多模 Corning ClearCurve® OM4 2mm (外被紫色)

* SMF-28®、ClearCurve® 為美商康寧公司 (Corning Incorporated) 註冊商標。

產品料號

型號	料號	光纖類型	外被顏色	長度
FPMP	YSFP-S2LY-M05	SM	黃色	5m
	YSFP-S2LY-M10	SM	黃色	10 m
	YSFP-S2LY-M15	SM	黃色	15 m
	YSFP-S2LY-M20	SM	黃色	20 m
	YSFP-M3LA-M05	OM3	水色	5 m
	YSFP-M3LA-M10	OM3	水色	10 m
	YSFP-M3LA-M15	OM3	水色	15 m
	YSFP-M3LA-M20	OM3	水色	20 m
	YSFP-M4LV-M05	OM4	紫色	5 m
	YSFP-M4LV-M10	OM4	紫色	10 m
	YSFP-M4LV-M15	OM4	紫色	15 m
	YSFP-M4LV-M20	OM4	紫色	20 m

* MPQ = 1

- 符合 IEC 61754 標準



產品規格

	FPTL
光纖芯數	1 芯
接頭類型	LC (塑膠本體與陶瓷套圈；氧化鋁)
線材外徑	900 um
線材外被	PVC
線材長度	1.5 m
光纖類型	<ul style="list-style-type: none">• 單模 G.657.A2 LBL 2mm (外被白色)• 多模 OM3 2mm (外被白色)• 多模 OM4 2mm (外被白色)

產品料號

型號	料號	光纖類型	外被材質	接頭顏色	長度
FPTL	YSFP-S2LW-101	SM	白色 PVC	藍色	1.5 m
	YSFP-M3LW-103	OM3	白色 PVC	水色	1.5 m
	YSFP-M4LW-104	OM4	白色 PVC	紫色	1.5 m

* MPQ = 6 PCS/袋

光纖收容箱

- 附前蓋板
- 搭配耦合器前板使用



產品規格

	FF11
安裝類型	機架式
尺寸	<ul style="list-style-type: none"> • 箱體：高1U (43.6 mm) × 寬17" (482.6 mm) × 深1.6" (255 mm) • 前板：深度 85.7 mm
材質	<ul style="list-style-type: none"> • 箱體 & 前蓋板：SPCC (厚度 1.2 mm) • 收容盤：ABS+PC (UL94V-0) • 繞線環：ABS (UL94-HB，象牙色) • 後方出線環：黑色 PVC • 前方蓋板：SPCC (厚度 1.2 mm)
顏色	黑色
耦合器類型	LC 2 芯：含防塵蓋、陶瓷套管、法蘭

產品料號

型號	料號	內容
FF11	YSFF-10RB-001	1U 光纖收容箱附前蓋板 (×1)、收容盤 (×2)、繞線環 (×2)

* MPQ = 1

選購配件

	名稱	料號	MPQ
	SM 1U 耦合器前板 (附 LC 2 芯耦合器 × 12)	YSFF-31RL-024	MPQ = 1
	SM 1U 耦合器前板 (附 LC 2 芯耦合器 × 24)	YSFF-32RL-048	MPQ = 1
	OM3 1U 耦合器前板 (附 LC 2 芯耦合器 × 12)	YSFF-33RA-024	MPQ = 1
	OM3 1U 耦合器前板 (附 LC 2 芯耦合器 × 24)	YSFF-34RA-048	MPQ = 1
	OM4 1U 耦合器前板 (附 LC 2 芯耦合器 × 12)	YSFF-35RV-024	MPQ = 1
	OM4 1U 耦合器前板 (附 LC 2 芯耦合器 × 24)	YSFF-36RV-048	MPQ = 1

光纖收容箱 (卡匣式或模組式)

- 附前蓋板
- 搭配 1U 5 槽式前板使用



產品規格

	FF15C (卡匣式) / FF15 (模組式)
安裝類型	機架式
尺寸	<ul style="list-style-type: none"> • 箱體：高1U (43.6 mm) × 寬17" (482.6 mm) × 深1.6" (255 mm) • 前板：深度 85.7 mm
材質	<ul style="list-style-type: none"> • 箱體 & 前蓋板：SPCC (厚度 1.2 mm) • 收容盤：ABS + PC (UL94V-0) • 繞線環：ABS (UL94-HB，象牙色) • 後方出線環：黑色 PVC • 前方蓋板：SPCC (厚度 1.2 mm)
顏色	黑色
耦合器類型	<ul style="list-style-type: none"> • LC 2 芯：含防塵蓋、陶瓷套管、法蘭 • LC 4 芯：含防塵蓋、陶瓷套管、無法蘭 • MPO：UL94V-0 (黑色)

產品料號

型號	料號	內容
FF15C (卡匣式) FF15 (模組式)	YSFF-10RB-001	1U 模組式光纖收容箱 附前蓋板 (×1)、收容盤 (×2)、繞線環 (×2)
配件	YSFF-30RB-005	1U 5 槽式前板

* MPQ = 1

卡匣式光纖收容箱選購配件

	名稱	料號	MPQ		名稱	料號	MPQ
	SM 耦合器前板 12C	YSFF-5ERL-012	MPQ = 1		OM4 耦合器前板 12C	YSFF-5DRV-012	MPQ = 1
	SM 耦合器前板 24C	YSFF-5BRL-024	MPQ = 1		OM4 耦合器前板 24C	YSFF-5ARV-024	MPQ = 1
	OM3 耦合器前板 12C	YSFF-5CRA-012	MPQ = 1		毛刷前板	YSFF-80RB-000	MPQ = 5
	OM3 耦合器前板 24C	YSFF-59RA-024	MPQ = 1		空白前板	YSFF-40RB-000	MPQ = 5

模組式光纖收容箱選購配件

	名稱	料號	MPQ
	SM 耦合器前板LC 2芯	YSFF-4ERL-012	MPQ = 5
	SM 耦合器前板LC 4芯	YSFF-4BRL-024	MPQ = 5
	OM3 耦合器前板LC 2芯	YSFF-4CRA-012	MPQ = 5
	OM3 耦合器前板LC 4芯	YSFF-49RA-024	MPQ = 5
	OM4 耦合器前板LC 2 芯	YSFF-4DRV-012	MPQ = 5
	OM4耦合器前板LC 4芯	YSFF-4ARV-024	MPQ = 5
	MPO 耦合器前板	YSFF-5FRB-006	MPQ = 5
	4孔RJ45前板 (不含插座)	YSFF-60RB-004	MPQ = 5
	進線口前板 (附線材固定接頭×2)	YSFF-70RB-002	MPQ = 5
	毛刷前板	YSFF-80RB-000	MPQ = 5
	空白前板	YSFF-40RB-000	MPQ = 5

壁掛式光纖收容箱

- 附前蓋板
- 可搭配 12×2 個耦合器使用



產品規格

	FFW2
安裝類型	壁掛式
尺寸	長 250 × 寬 250 × 深 60 (mm)
材質	鋁合金粉體烤漆
顏色	灰白
耦合器類型	SC 或 LC (含防塵蓋)、ST、FC
光纖收容盤收容曲率半徑	> 30mm
光纖安裝方向	上方與下方各有 2 個出線口
配件	光纖收容盤、耦合器前板

產品料號

型號	料號	內容
FFW2	YSFF-2QWN-001	24P 壁掛式光纖收容箱附收容盤&耦合器前板
配件	YSFF-9RAL-012	SM SC 耦合器 藍色 ×12

* MPQ = 1



企業總部

宏正自動科技股份有限公司
<https://www.aten.com/global/en/>
電子郵件: marketing@aten.com

美洲地區:

ATEN Technology Inc.
<https://www.aten.com/us/en/>
電子郵件: sales@aten-usa.com

LATAM & Caribbean Region
<https://www.aten.com/la/es> (Spanish)
<https://www.aten.com/la/pt> (Portuguese)
電子郵件: latam@aten.com

ATEN Latam Mexico S.A. de C.V.
<https://www.aten.com/la/es>
電子郵件: mexico@mexico.aten.com

歐洲地區:

ATEN Infotech N.V.
<https://www.aten.com/eu/en/>
電子郵件: sales@aten.be

ATEN U.K. Limited
<https://www.aten.com/gb/en/>
電子郵件: sales@aten.co.uk

ATEN Poland Sp. z o. o.
<https://www.aten.com/pl/pl/>
電子郵件: poland@aten.com

ATEN Romania S.R.L.
<https://www.aten.com>
電子郵件: romania@aten.com

ATEN Russia Rep. Office
<https://www.aten.com/ru/ru/>
電子郵件: russia@aten.com

ATEN Info Iletisim Ltd.
<https://www.aten.com>
電子郵件: turkey@aten.com

大洋洲地區:

ATEN ANZ Pty Ltd.
<https://www.aten.com/au/en/>
電子郵件: sales@au.aten.com

亞太地區:

ATEN China Co., Ltd.
Beijing Headquarters
<https://www.aten.com/cn/zh/>
電子郵件: sales@aten.com.cn

Shanghai Branch
<https://www.aten.com/cn/zh/>
電子郵件: sales@aten.com.cn

Guangzhou Branch
<https://www.aten.com/cn/zh/>
電子郵件: sales@aten.com.cn

ATEN Japan Co., Ltd.
Tokyo Headquarters
<https://www.aten.com/jp/ja/>
電子郵件: sales@atenjapan.jp

Osaka Branch
<https://www.aten.com/jp/ja/>
電子郵件: sales@atenjapan.jp

Kyushu Office
<https://www.aten.com/jp/ja/>
電子郵件: sales@atenjapan.jp

Nagoya Office
<https://www.aten.com/jp/ja/>
電子郵件: sales@atenjapan.jp

ATEN Korea Co., Ltd.
Seoul Headquarters
<https://www.aten.com/kr/ko/>
電子郵件: sales@aten.co.kr

Busan Branch
<https://www.aten.com/kr/ko/>
電子郵件: roy@aten.co.kr

PT ATEN Technology Indonesia
<https://www.aten.com/global/en/>
電子郵件: info@aten.co.id

ATEN Advance Pvt. Ltd.
India Head Office
<https://www.aten.com/global/en/>
電子郵件: sales@aten.co.in

Delhi Office
<https://www.aten.com/global/en/>
電子郵件: sales@aten.co.in

非洲地區:

ATEN South Africa
<https://www.aten.com>
電子郵件: benjipienaar@aten.com.tw

宏正集團

宏電科技股份有限公司
Atech Peripherals, Inc.

台北 221 新北市汐止區大同路二段133號6樓
電話: 02-8692-6969 / 傳真: 02-8692-6926

楊梅 326 桃園市楊梅區新農街二段209巷61弄1號
電話: 03-431-2255 / 傳真: 03-431-2257

新竹 302 新竹縣竹北市光明六路東一段251號8樓
電話: 03-668-8477 / 傳真: 03-668-8479

高雄 802 高雄市苓雅區新光路38號37樓之1A
電話: 07-286-8188 / 傳真: 07-286-8199

官方網站: www.aten.com.tw 電子郵件: taiwan@aten.com



Copyright 2023 ATEN® International Co., Ltd.©版權所有

ATEN 與 ATEN 標誌為 ATEN International Co., Ltd. 的商標保留所有權利。其他商標均為其所屬單位的資產。

